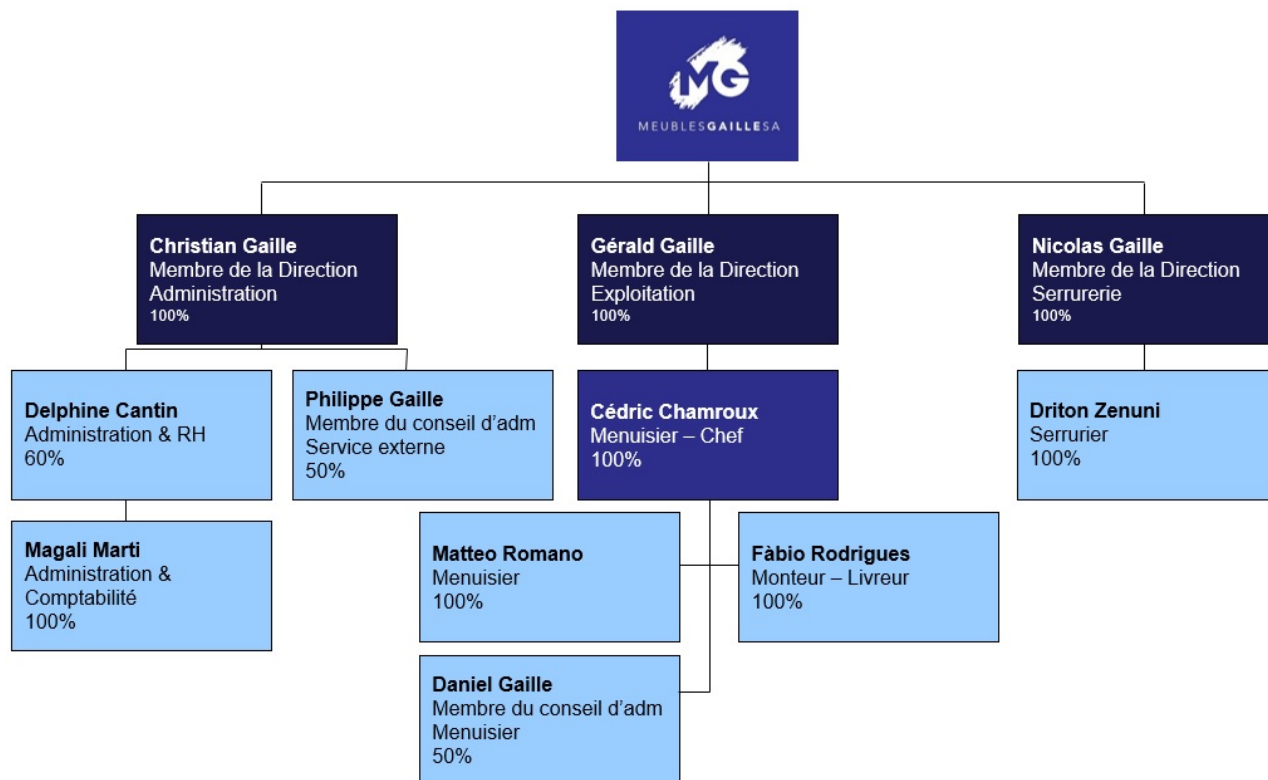


## ORGANIGRAMME



## DÉPARTEMENTS & COMPÉTENCES

ADMINISTRATION	SECTEURS
<b>Directeur :</b> Christian Gaille <b>Employés :</b> Magali Marti Delphine Cantin Philippe Gaille, <i>Membre du conseil d'administration</i>	Administration - Vente Comptabilité Ressources humaines Service externe Marketing Recherche - Développement

### Descriptifs des tâches par secteur

#### Administration - Vente:

Accueil & visite du showroom, réception téléphonique, gestion du courrier, établissement d'offres et de soumissions, saisie de commandes clients et fournisseurs, envois des colis, importation, correspondance, implantation 2D, suivi de projets, conseils

#### Comptabilité :

Saisie factures créanciers et débiteurs, écritures comptables, décompte TVA, gestions des rappels, encaissements, gestion du compte Postfinance

#### Ressources humaines :

Déclarations accidents & maladies, contrôle des salaires, entrées et sorties des assurances sociales, gestion offres d'emplois et candidatures, entretiens, informations du personnel

#### Service externe :

Visite clients, SAV, conseils, livraisons d'échantillons & de modèles

#### Marketing :

Gestion du site internet, Google ADS, création de flyers & catalogues, publicité & sponsoring

#### Recherche – Développement :

Recherche et analyse des possibilités de maximalisation, développement de produit, moules, prototype, étude des matériaux, optimisation des achats

EXPLOITATION	SECTEURS
<b>Directeur :</b> Gérald Gaille <b>Employés :</b> Cédric Chamroux Matteo Romano Daniel Gaille, <i>Membre du conseil d'administration</i> Fàbio Rodrigues	Menuiserie Logistique Livraison

***Descriptifs des tâches par secteur***

**Menuiserie:**

Gestion de la fabrication, lecture de plans, préparation & coupe de panneau, placage, collage, défonçage, gestion du stock des stratifiés et des panneaux, entretien & nettoyage des machines

**Logistique :**

Gestion du stock visseries et vérins, déterminer les éléments des bulletins de fabrication, montage des meubles à l'usine et chez le client, nettoyage & protection des meubles pour le transport, vérification des livraisons de nos fournisseurs

**Livraison :**

Gestion du planning des livraisons, inventaire des articles des bulletins de livraison, chargement et déchargement, entretien & nettoyage du camion, SAV & réparation chez le client

SERRURERIE	SECTEURS
<b>Chef d'atelier :</b> Nicolas Gaille <b>Employés :</b> Driton Zenuni	Serrurerie Peinture

***Descriptifs des tâches par secteur***

**Serrurerie:**

Gestion du stock d'acier, commandes aux fournisseurs, lecture de plan, coupe, soudage & meulage, déchargement des livraisons fournisseurs, contrôle des marchandises, signature des bulletins

**Peinture :**

Gestion du stock, achat de peinture, protection & vernissage des parties métalliques, entretien du matériel