



MEUBLES **GAILLE** SA

Eco entreprise

Contribution à la composante environnementale au sein de l'entreprise  
Ressource et fabrication 100% régionale dans un rayon de 40 km



**Meubles Gaille SA s'est spécialisé dans la production de mobilier professionnel, de l'ébauche à la fabrication, ainsi que dans la présentation de solutions sur mesure pour vos projets d'aménagement, tout en associant nos critères de qualité et notre savoir-faire à une solution durable et environnementale.**

Nos critères de qualité d'un produit fini passent par la sélection des matériaux, mais également par le mode d'assemblage et les finitions.

Les matières que nous travaillons, le bois et l'acier, nécessitent de la connaissance, de l'expérience et de l'exigence. Les spécialistes de ces branches nous apportent également des solutions adaptées aux différents types d'utilisation, que ce soit pour les colles, les surfaces de protection, les surfaces de traitement et leur résistance au temps.

Forts de l'expérience acquise dans la gestion de demandes sur mesure et leur complexité, nous avons su développer et faire évoluer nos secteurs d'artisanat. Nos techniques de fabrication nous permettent à ce jour de concevoir et d'élaborer un mobilier dans son intégralité. En maîtrisant la production, nous sommes en mesure d'intervenir rapidement, aussi bien dans la série de volume que dans les petites quantités.

Au sein de notre atelier serrurerie nous réalisons des structures métalliques, des travaux de découpes et de soudures, l'assemblage d'éléments de tôleries pré-usinées et le traitement de surface.

En atelier menuiserie les plateaux sont fabriqués à base de dérivés de bois, ils sont découpés, les chants sont plaqués et les surfaces traitées.

Toutes les parties usinées sont finalement réunies dans notre espace dédié au montage.

Nos produits sont livrés et mis en place par nos soins directement chez le client, prêts à l'emploi. Les chantiers sont supervisés par un contremaître et les déchets sont évacués.

Nous soutenons également l'économie locale. Grâce au potentiel de notre région, nous bénéficions d'un cadre d'entreprises spécialisées, ce qui nous permet d'acheminer nos matières premières et de les sous-traiter dans un rayon de 40 km.

Notre sélection se porte sur des matériaux de choix et des composants certifiés, tels que les dérivés du bois soumis à la classe d'émission E1 et FSC pour la gestion durable des forêts. Nous vous donnons l'avantage d'étudier vos besoins et vous apportons une solution durable dans le respect de l'environnement.

A compter de 2017, l'installation de 180 m<sup>2</sup> de panneaux solaires sur nos toits nous permettra de générer l'énergie nécessaire pour couvrir notre propre consommation, le surplus étant injecté dans le réseau.

### Meubles Gaille SA, c'est...

Une entreprise familiale et artisanale depuis 1962

Des conseils personnalisés

Un service après vente garanti

3 générations et une identité

### Services...

Développement de projets

Solution d'aménagement

Evaluation rapide

Livraison par nos soins

Choix de matériaux certifiés

Fabrication sur mesure

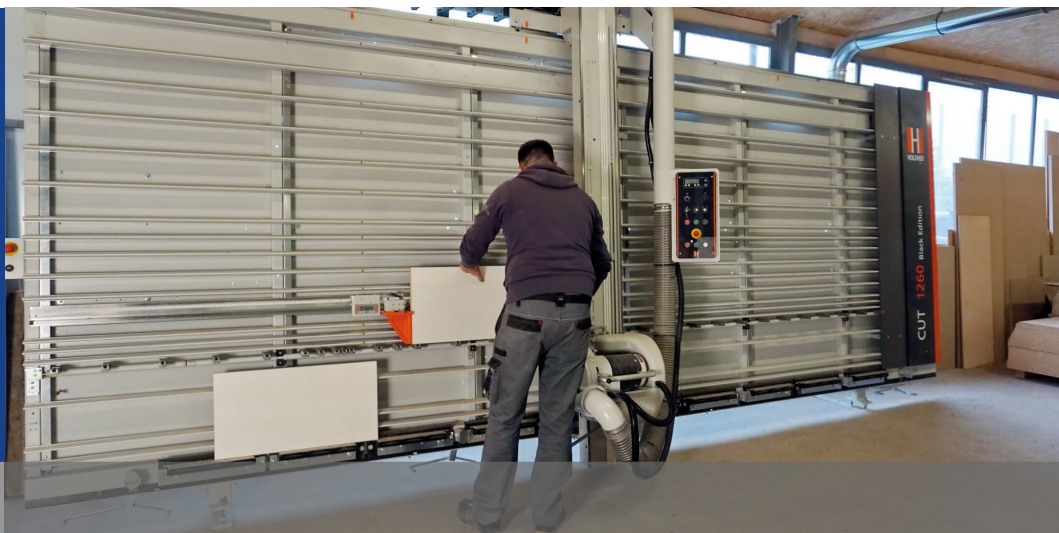
Respect de l'environnement

Energie renouvelable

## Activité autour du bois...

### Menuiserie

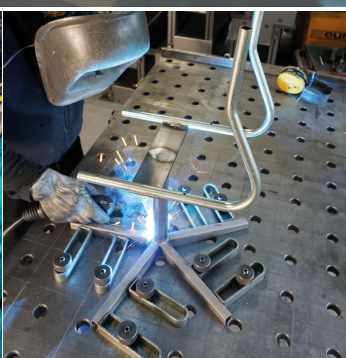
- Découpe de panneaux bois
- Panneaux collés et contreplaqués
- Chants des panneaux bordés
- Usinage et assemblage
- Surfaces ponées



## Activité autour du métal...

### Serrurerie

- Découpage de tôle en acier
- Pliage et usinage
- Profilés en acier soudés
- Assemblage de tôlerie
- Polissage



## Les traitements de surfaces...

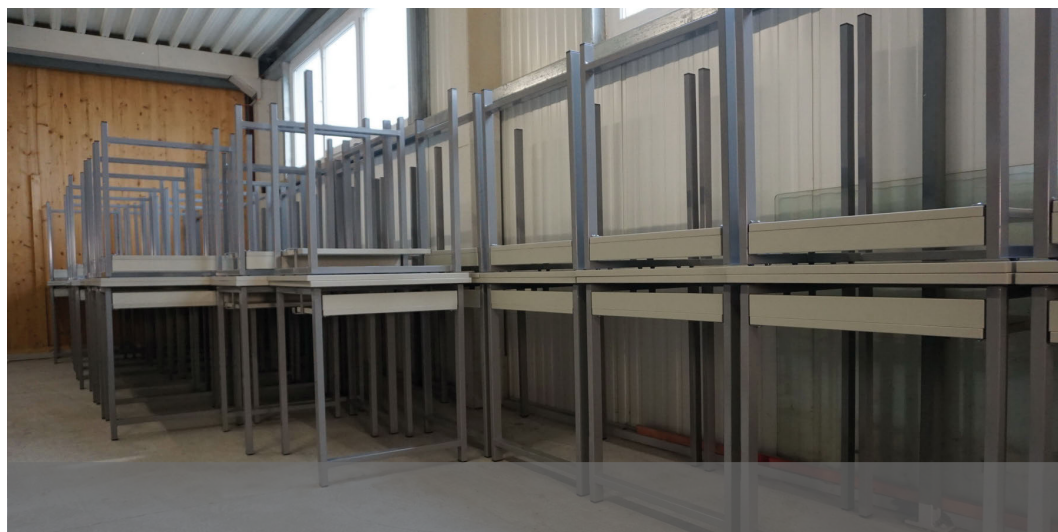
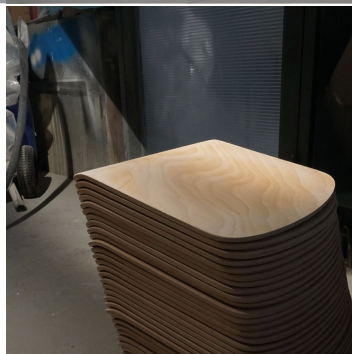


Application de vernis / laque

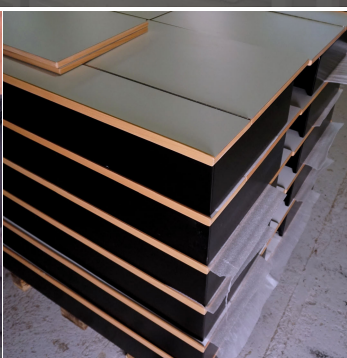
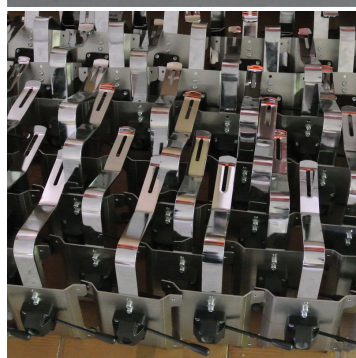
Imprégnation de teinte

Ponçage de surface

Éléments collés et pressés à chaud



## Les étapes de l'assemblage...



Assemblage des composants

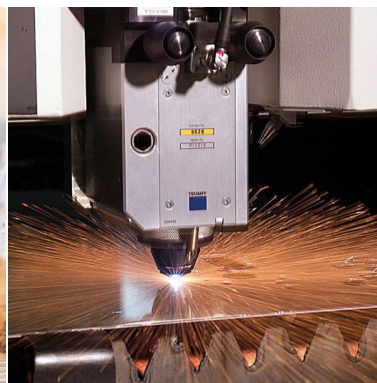
Fixations, visseries, réglage

Contrôle et nettoyage finale

Emballage et stockage

A la mesure de vos ambitions!

**Entreprises  
spécialisées...**



## **Soutien de l'économie locale**

Matières premières  
Thermolaquage  
Zingage / chromage  
Découpes CNC et laser  
Traitement des déchets



### **Nos fournisseurs régionaux...**

Debrunner Acifer SA - Givisiez FR  
Acier, métaux pour l'industrie, technique de fixation

Rapin Matériaux SA - Payerne VD  
Matériaux à base de bois, contreplaqué, bande de chants, stratifié

Fillistorf Couleurs SA - Payerne VD  
Peintures, laques pour le bois et vernis pour le bois et l'acier

SFS Unimaket SA - Payerne VD  
Technique de fixation, ferrement

### **Nos sous-traitants régionaux...**

Cantin SA - Domdidier FR  
Tôlerie industrielle, découpe laser, pliage et thermolaquage

Yves Nicolier SA - Oleyres VD  
Menuiserie, machine de découpe numérique CNC

Wegmüller – Yverdon VD,  
Traitement de surface, chromage et zingage

Haldimann SA - Morat FR,  
Recyclage, revalorisation ou élimination

**Eco responsable...**



## **Respect de l'environnement**

**Matériaux et composants certifiés FSC et classe d'émission E1**

**Solution durable dans le respect de l'environnement**

**Livraison par nos soins selon une planification de groupage**

**Production d'énergie renouvelable pour notre propre consommation**



MEUBLES **GAILLE** SA

Rte de l'industrie 62, 1564 Domdidier - Suisse - Tél. +41 (0)26 675 16 80 - info@meublesgaille.ch - meublesgaille.ch