



Viasit Collection

Stoffe / Fabrics / Tissus / Stoffen

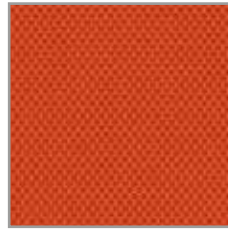
Stoffe / Fabrics / Tissus / Stoffen



G3 / **7275** / 70
Harlequin / Gabriel



G2 / **1041** / 10
Atlantic / Gabriel



G3 / **5294** / 50
Runner / Gabriel



G4 / **7401**
Main Line Flax / Camira



G5 / **7420**
Synergy / Camira



G1 / **1195**
Bondai / Fidivi



G3 / **5361**
Felicity / Gabriel



G1 / **1142**
Alba / Fidivi



G1 / **1257**
Rivet / Camira



G4 / **7400**
Main Line Flax / Camira



G5 / **7421**
Synergy / Camira



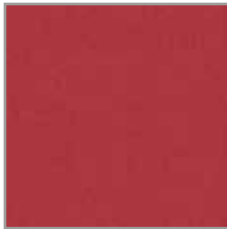
G1 / **1183**
Bondai / Fidivi



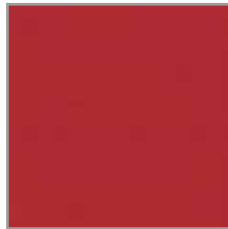
G3 / **5362**
Felicity / Gabriel



G3 / **7261**
Harlequin / Gabriel



G1 / **1242**
Era / Camira



G2 / **1029** / 10
Xtreme / Camira



G2 / **1047** / 10
Atlantic / Gabriel



G3 / **5295** / 50
Runner / Gabriel



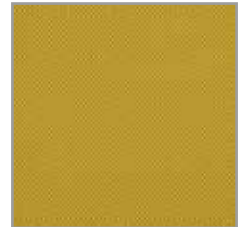
G5 / **7429**
Synergy / Camira



G4 / **7402**
Main Line Flax / Camira



G2 / **1225**
Bond / Gabriel



G3 / **7264** / 70
Harlequin / Gabriel



G2 / **1039** / 10
Xtreme / Camira



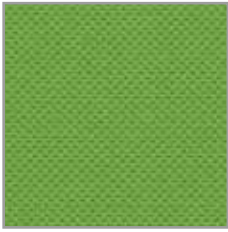
G3 / **7268** / 70
Harlequin / Gabriel



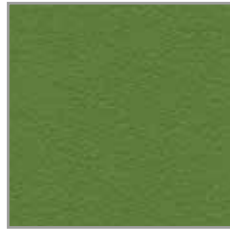
G3 / **5298** / 50
Runner / Gabriel



G2 / **1050** / 10
Atlantic / Gabriel



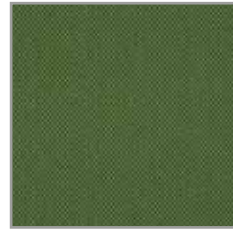
G1 / **1144**
Alba / Fidivi



G1 / **1197**
Bondai / Fidivi



G3 / **5304** / 50
Step / Gabriel



G3 / **7273** / 70
Harlequin / Gabriel



G3 / **7272** / 70
Harlequin / Gabriel



G1 / **1243**
Era / Camira



G3 / **5313** / 50
Step Melange / Gabriel



G4 / **7408**
Main Line Flax / Camira



G4 / **7405**
Main Line Flax / Camira



G4 / **7407**
Main Line Flax / Camira



G1 / **1261**
Rivet / Camira



G3 / **7276** / 70
Harlequin / Gabriel



G2 / **1060** / 10
Atlantic / Gabriel



G3 / **5301** / 50
Step / Gabriel



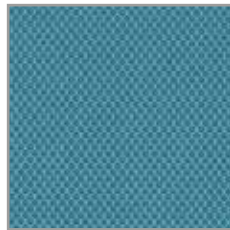
G3 / **5311** / 50
Step Melange / Gabriel



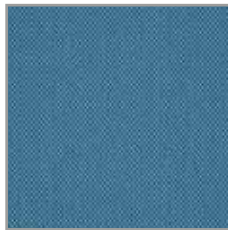
G3 / **5365**
Felicity / Gabriel



G2 / **1058** / 10
Atlantic / Gabriel



G3 / **5296** / 50
Runner / Gabriel



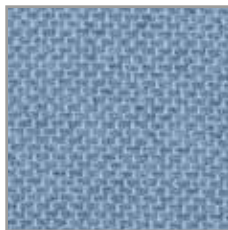
G3 / **7267** / 70
Harlequin / Gabriel



G3 / **5310** / 50
Step Melange / Gabriel



G4 / **7404**
Main Line Flax / Camira



G2 / **1220**
Bond / Gabriel



G2 / **1109** / 10
Xtreme / Camira



G1 / **1246**
Era / Camira



G3 / **5364**
Felicity / Gabriel



G1 / **1244**
Era / Camira



G4 / **7409**
Main Line Flax / Camira



G5 / **7423**
Synergy / Camira



G2 / **1059** / 10
Atlantic / Gabriel



G2 / **1082** / 10
Xtreme / Camira



G3 / **7265** / 70
Harlequin / Gabriel



G1 / **1182**
Bondai / Fidivi



G1 / **1143**
Alba / Fidivi



G2 / **1042** / 10
Atlantic / Gabriel



G2 / **1023** / 10
Xtreme / Camira



G5 / **7424**
Synergy / Camira



G3 / **5302** / 50
Step / Gabriel



G4 / **7222** / 70
24/7 Flax / Camira



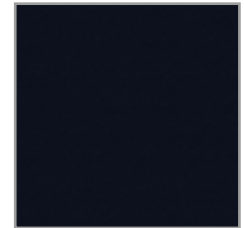
G4 / **7410**
Main Line Flax / Camira



G1 / **1180**
Bondai / Fidivi



G2 / **1049** / 10
Atlantic / Gabriel



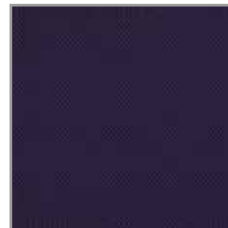
G5 / **7422**
Synergy / Camira



G2 / **1024** / 10
Xtreme / Camira



G3 / **5297** / 50
Runner / Gabriel



G3 / **7262** / 70
Harlequin / Gabriel



G3 / **5363**
Felicity / Gabriel



G2 / **1116** / 10
Xtreme / Camira



G2 / **1053** / 10
Atlantic / Gabriel



G4 / **7406**
Main Line Flax / Camira



G2 / **1221**
Bond / Gabriel



G1 / **1240**
Era / Camira



G3 / **7274** / 70
Harlequin / Gabriel



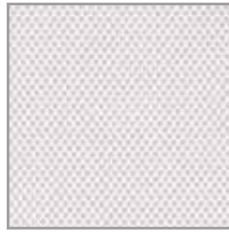
G3 / **5360**
Felicity / Gabriel



G2 / **1107** / 10
Xtreme / Camira



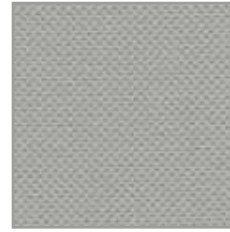
G2 / **1057** / 10
Atlantic / Gabriel



G3 / **5292** / 50
Runner / Gabriel



G3 / **7269** / 70
Harlequin / Gabriel



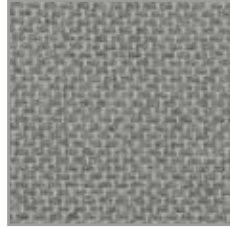
G1 / **1145**
Alba / Fidivi



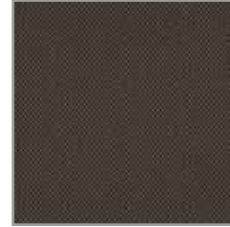
G3 / **7270** / 70
Harlequin / Gabriel



G2 / **1222**
Bond / Gabriel



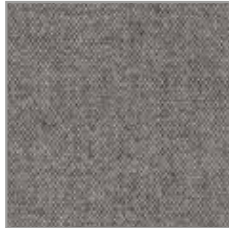
G2 / **1223**
Bond / Gabriel



G3 / **7271** / 70
Harlequin / Gabriel



G2 / **1045** / 10
Atlantic / Gabriel



G4 / **7403**
Main Line Flax / Camira



G1 / **1241**
Era / Camira



G3 / **5366**
Felicity / Gabriel



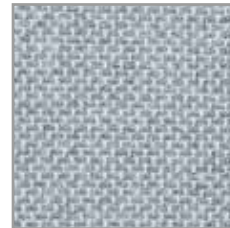
G1 / **1245**
Era / Camira



G5 / **7426**
Synergy / Camira



G1 / **1196**
Bondai / Fidivi



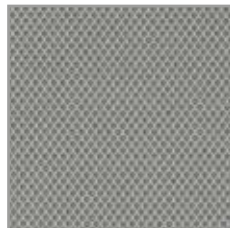
G2 / **1224**
Bond / Gabriel



G2 / **1043** / 10
Atlantic / Gabriel



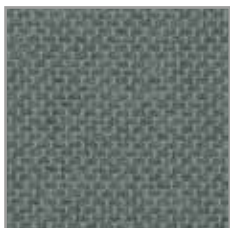
G3 / **7263** / 70
Harlequin / Gabriel



G3 / **5290** / 50
Runner / Gabriel



G3 / **5316** / 50
Step / Gabriel



G2 / **1226**
Bond / Gabriel



G3 / **5315** / 50
Step Melange / Gabriel



G1 / **1258**
Rivet / Camira



G3 / **5367**
Felicity / Gabriel



G2 / **1021** / 10
Xtreme / Camira



G5 / **7425**
Synergy / Camira



G3 / **5305** / 50
Step / Gabriel



G1 / **1247**
Era / Camira

Stoffe / Fabrics / Tissus / Stoffen



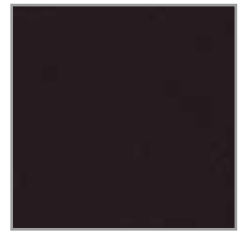
G1 / **1146**
Alba / Fidivi



G2 / **1046 / 10**
Atlantic / Gabriel



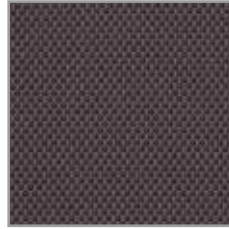
G3 / **5314 / 50**
Step Melange / Gabriel



G2 / **1115 / 10**
Xtreme / Camira



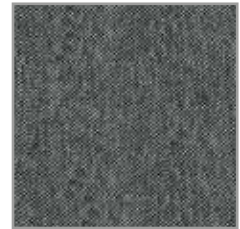
G3 / **7266 / 70**
Harlequin / Gabriel



G3 / **5291 / 50**
Runner / Gabriel



G5 / **7427**
Synergy / Camira



G1 / **1259**
Rivet / Camira



G2 / **1227**
Bond / Gabriel



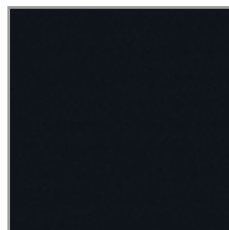
G4 / **7411**
Main Line Flax / Camira



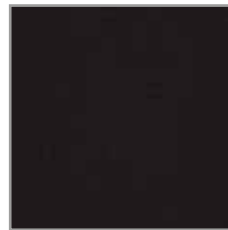
G1 / **1250**
Rivet / Camira



G4 / **7220 / 70**
24/7 Flax / Camira



G1 / **1248**
Era / Camira



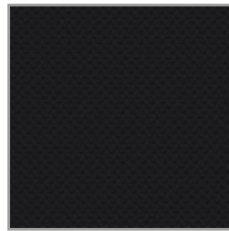
G3 / **5368**
Felicity / Gabriel



G3 / **5293 / 50**
Runner / Gabriel



G4 / **7221 / 70**
24/7 Flax / Camira



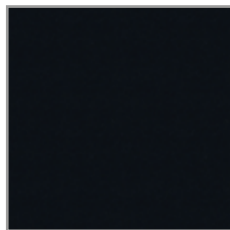
G1 / **1147**
Alba / Fidivi



G2 / **1020 / 10**
Xtreme / Camira



G1 / **1181**
Bondai / Fidivi



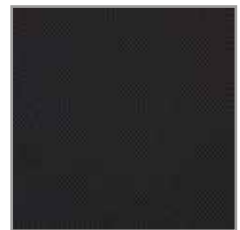
G5 / **7428**
Synergy / Camira



G3 / **5300 / 50**
Step / Gabriel



G2 / **1040 / 10**
Atlantic / Gabriel



G3 / **7260 / 70**
Harlequin / Gabriel



G6 / **610** / 60
Palermo / Fiedler



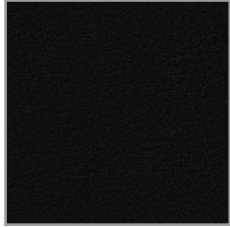
G6 / **636** / 60
Classic Nappa / Fiedler



G6 / **638** / 60
Objekt / Fiedler



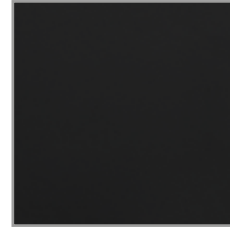
G6 / **640** / 60
Classic Nappa / Fiedler



G7 / **660** / 65
Naturale / Fiedler



G6 / **639** / 60
Objekt / Fiedler



G6 / **6390** / 60
Objekt / Fiedler



G7 / **661** / 65
Naturale / Fiedler



G6 / **643** / 60
Classic Nappa / Fiedler



G7 / **664** / 65
Naturale / Fiedler



G6 / **641** / 60
Classic Nappa / Fiedler



G7 / **662** / 65
Naturale / Fiedler



G6 / **642** / 60
Classic Nappa / Fiedler



G7 / **663** / 65
Naturale / Fiedler

Kunstleder / Vinyl / Similicuir / Kunstleder



G3 / **3013** / 30
Palena / Kiefer



G7 / **3210**
Stamskin One / Kiefer



G3 / **381T** / 30
Tundra / Kiefer



G3 / **3011** / 30
Palena / Kiefer



G3 / **3014** / 30
Palena / Kiefer



G4 / **3025** / 30
Sotega / Kiefer



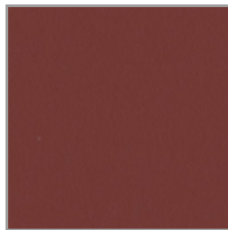
G7 / **3211**
Stamskin One / Kiefer



G4 / **3081** / 70
Sorrento / Kiefer



G3 / **3015** / 30
Palena / Kiefer



G7 / **3212**
Stamskin One / Kiefer



G4 / **3024** / 30
Sotega / Kiefer



G4 / **3080** / 70
Sorrento / Kiefer



G4 / **3082** / 70
Sorrento / Kiefer



G3 / **310T** / 30
Tundra / Kiefer



G3 / **3010** / 30
Palena / Kiefer



G4 / **3022** / 30
Sotega / Kiefer



G4 / **3023** / 30
Sotega / Kiefer



G3 / **311T** / 30
Tundra / Kiefer



G3 / **3012** / 30
Palena / Kiefer



G4 / **3021** / 30
Sotega / Kiefer



G7 / **3213**
Stamskin One / Kiefer



G7 / **3214**
Stamskin One / Kiefer



G4 / **119L** / 50
Hi Tech / Camira



G4 / **123L** / 50
Hi Tech / Camira



G4 / **127L** / 50
Hi Tech / Camira



G4 / **132L** / 50
Mano S / Kiefer

Leitfähige Stoffe

Conductive fabrics / Tissus ESD (Electro Static Discharge) / Geleidende stoffen

Mano S	G4 / 50	Nummer
Kiefer		132L
Material	PVC-Verbindung BW/PES-Gestrick	90% 10%
Brandschutznorm	-	
Gewicht	g/m2	650 +/- 50
Dicke	mm	1,1 +/- 0,2
Breite	cm	137
Lichtechtheit	DIN/EN/ISO 105-B02	5
Reibechtheit	DIN/EN/ISO105-X 12 (nass/trocken)	4 / 4
Oberflächenwiderstand	MOhm	1,000
Hi Tech	G4 / 50	Nummer
Camira		119L, 123L, 127L
Material	Polypropylen Wolle Viskose Carbonfaser	60% 29 % 10 % 1 %
Entflammbarkeit	EN 1021 - 1 (Zigarettestest), EN 1021 - 2 (Streichholztest), BS 7176 Low Hazard	OK.
Gewicht	g/m2 ±5%	385
Breite	cm	140
Lichtechtheit	ISO 105 - B02	5
Reibechtheit	ISO 105 - X12 (nass/trocken)	4 / 4
Scheuerfestigkeit	Scheuertouren Martindale	≥60.000
Elektrischer Widerstand	ISO 61340-5-1 Resistivity (Ohm)	Widerstand zum Kontaktpunkt soll nicht 1010 Ohm übersteigen

Leitfähige Stoffe / Conductive fabrics /
Tissus ESD (Electro Static Discharge) / Geleidende stoffen

Alle Stoffe aus unserer Collection können nanobeschichtet werden.
All upholstery materials in our collection can be treated with Nano protection.
Tous les tissus de notre collection peuvent être protégés grâce à un nano-revêtement.
Alle stoffen binnen onze collectie kunnen met een Nanocoating worden behandeld.

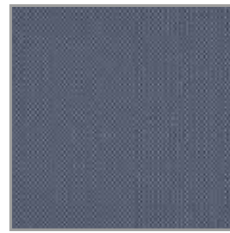
Drumback / Impulse / Newback / Scope



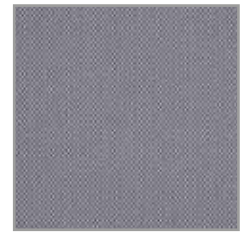
7260
Harlequin



7266
Harlequin



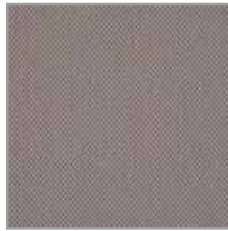
7276
Harlequin



7263
Harlequin



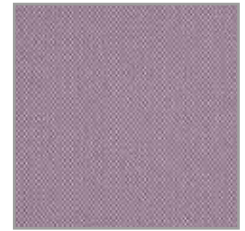
7271
Harlequin



7270
Harlequin



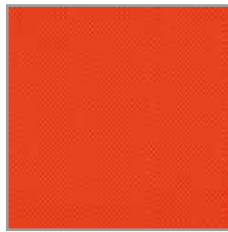
7269
Harlequin



7274
Harlequin



7264
Harlequin



7275
Harlequin



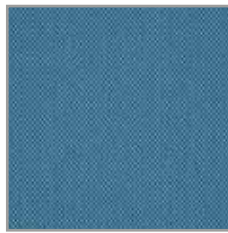
7261
Harlequin



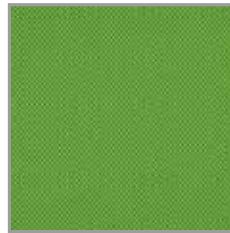
7262
Harlequin



7265
Harlequin



7267
Harlequin



7268
Harlequin



7272
Harlequin



7273
Harlequin

F2 Stricknetz / Knitted mesh / Maille tricotée / Netweave

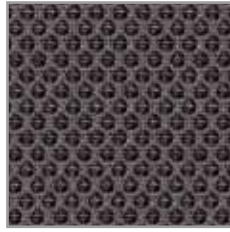


schwarz / black
noir / zwart

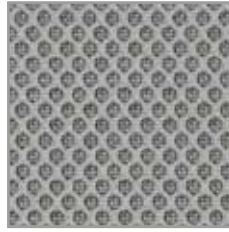
Drumback / F1 / F2 / Impulse / Newback / Scope



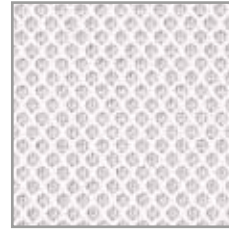
5293
Runner



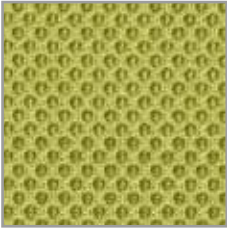
5291
Runner



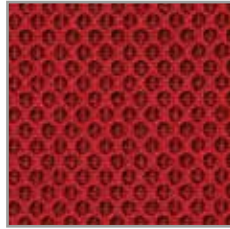
5290
Runner



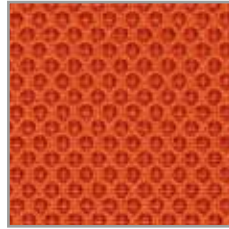
5292
Runner



5298
Runner



5295
Runner



5294
Runner



5297
Runner



5296
Runner

Netz / Mesh / Maille tendue / Netweave

Scope



7500
Rib Mesh
silbergrau /
silver grey / gris
argent / zilvergrijs



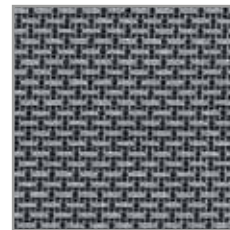
7501
Rib Mesh
grau /
grey / gris / grijs



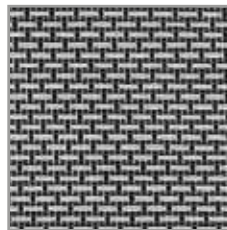
7502
Rib Mesh
schwarz /
black / noir / zwart



7304
Mesh
dunkelgrau /
dark grey / gris foncé /
donkergrijs



7305
Mesh
mittelgrau /
middle grey / gris
moyen / middengrijs

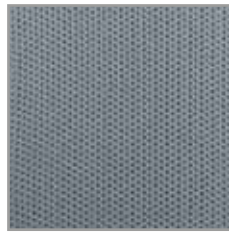


7306
Mesh
silbergrau /
silver grey / gris
argent / zilvergrijs

CoreChair Formstrick / form-fit knit / Maille tricotée extensible



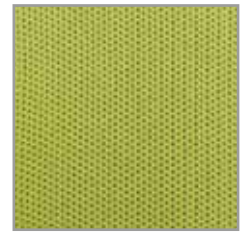
schwarz / black /
noir / zwart



grau / grey / gris /
grijs



dunkelblau / dark
blue / bleu foncé /
donkerblauw

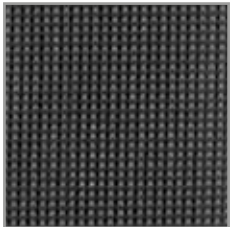


apfelgrün / apple
green / vert pomme /
appel groen

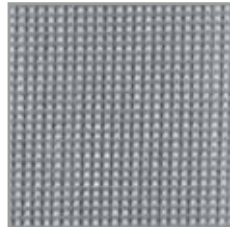


rot / red / rouge /
rood

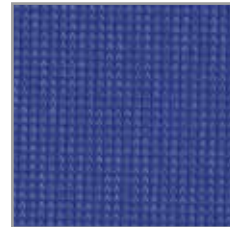
Linea



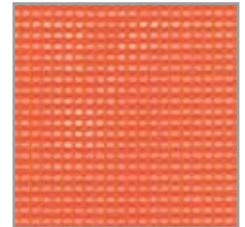
7300
schwarz /
black / noir / zwart



7303
grau /
grey / gris / grijs

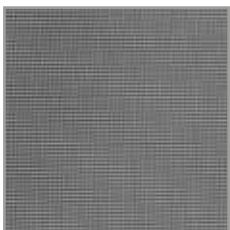


7302
blau /
blue / bleu / blauw

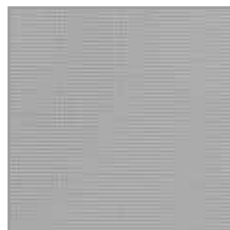


7301
orange / oranje

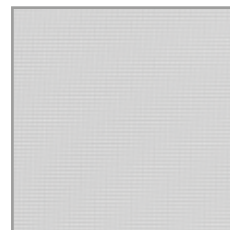
Klikit



7395
schwarz /
black / noir / zwart



7396
grau /
grey / gris / grijs



7397
weiß /
white / blanc / wit



Blauer Engel: Modell Klikit, F1, Impulse, Impulse Too, F2 und Drumback mit Leder der Collection Palermo, mit Stoffen der Viasit Collection Camira Xtreme, Gabriel Atlantic, Step, Step Melange, Runner und Harlequin

Blauer Engel: Model Klikit, F1, Impulse, Impulse Too, F2 and Drumback with Palermo leather, Camira Xtreme fabrics, Gabriel Atlantic, Step, Step Melange, Runner and Harlequin fabrics

Ange Bleu (« Blauer Engel »): modèles Klikit, F1, Impulse, Impulse Too, F2 et Drumback en revêtement tissus de la collection cuir Palermo, collection Camira Xtreme, collection Gabriel Atlantic, Step, Step Melange, Runner et Harlequin

Blauwe Engel: Model Klikit, F1, Impulse, Impulse Too, F2 en Drumback met leder uit de collectie Palermo, stoffen uit de collectie Camira Xtreme, collectie Gabriel Atlantic, Step, Step Melange, Runner en Harlequin

Alba	G1	Nummer
Fidivi		1142 - 1147
Material	Polyester	100%
Entflammbarkeit	UNI 9175 Class 1 IM, EN 1021-1 & 2, BS Crib 5, BS 7176 Class Medium Hazard, California TB117 Wird auch andere Brandschutzstandards erfüllen. Die Schwerentflammbarkeit hängt von den verwendeten Komponenten ab.	OK.
Gewicht	g/lfm	450
Breite	cm	140
Pilling	ISO 12945-2 (2000 Scheuertouren)	5
Lichtechtheit	ISO 105-B02 (Xenotest)	6
Reibechtheit	ISO 105-X12 (Crockmeter)	4 / 5
Scheuerfestigkeit	Scheuertouren Martindale (EN ISO 12947-2)	100.000

Atlantic	G2 / 10	Nummer
Gabriel		1040 - 1043, 1045 - 1047, 1049 - 1050, 1053, 1057 - 1060
Material	Polyester	100%
Entflammbarkeit	CA TB 117-2013, ASTM E 84 Class, ÖNORM B 3825-B1-3800-Q1 UK, BS EN 1021-1 Cigarette, BS EN 1021-2 Match Erfüllt auch andere Feuertests. Die Schwerentflammbarkeit hängt von den verwendeten Komponenten ab.	OK.
Gewicht	g/lfm	530
Breite	cm	150
Pilling	Skala 1-5, max. 5 - EN ISO 12945-2	4 - 5
Lichtechtheit	Skala 1-8, max. 8 - EN ISO 105-B02	5 - 7
Reibechtheit	Skala 1-5, max. 5 - EN ISO 105 X12 (nass/trocken)	4 - 5 / 4 - 5
Scheuerfestigkeit	Scheuertouren Martindale (EN ISO 12947-2)	110.000

Bond	G2	Nummer
Gabriel		1220 - 1227
Material	recyceltes Polyester Polyester	98% 2%
Entflammbarkeit	BS EN 1021 1&2 Cigarette and Match, BS 5852 Part 1 0,1 Cigarette and Match, CA TB 117-2013 Wird auch andere Entflammbarkeitsnormen erfüllen. Die Schwerentflammbarkeit hängt von den verwendeten Komponenten ab.	OK.
Gewicht	g/lfm	530
Breite	cm	140
Lichtechtheit	Skala 1-8, max. 8 - EN ISO 105-B02	6 - 7
Reibechtheit	Skala 1-5, max. 5 - EN ISO 105x12 (nass / trocken)	4 - 5 / 4 - 5
Scheuerfestigkeit	Scheuertouren Martindale (EN ISO 12947-2)	100.000

Bondai	G1	Nummer
Fidivi		1180 - 1183, 1195 - 1197
Material	Polyester	100%
Entflammbarkeit	UNI 9175 Class 1 IM, NF 92501-7 Class M1 with treatment if requested, EN 1021-1 & 2, BS Crib 5, BS 7176 Class Medium Hazard, California TB117 Wird auch andere Brandschutzstandards erfüllen. Die Schwerentflammbarkeit hängt von den verwendeten Komponenten ab.	OK.
Gewicht	g/lfm	350
Breite	cm	140
Pilling	ISO 12945-2 (2000 Scheuertouren)	5
Lichtechtheit	ISO 105-B02 (Xenotest)	6
Reibechtheit	ISO 105-X12 (Crockmeter)	4 / 5
Scheuerfestigkeit	Scheuertouren Martindale (EN ISO 12947-2)	150.000

Era	G1	Nummer
Camira		1240 - 1248
Material	Polyester Nicht schwermetallhaltige Farbstoffe	100%
Entflammbarkeit	EN 1021 - 1 (cigarette), EN 1021 - 2 (match), BS 7176 Low Hazard EN 13501-1 Adhered Class B, s1, EN 13501-1 Un-adhered Class C, s1, Die Schwerentflammbarkeit hängt von den verwendeten Komponenten ab.	OK.
Gewicht	g/lfm	448
Breite	cm	140
Lichtechtheit	ISO 105 - B02	5
Reibechtheit	ISO 105 - X12 (nass / trocken)	4 / 4
Scheuerfestigkeit	Scheuertouren Martindale (EN ISO 12947-2)	100.000

Alle Stoffe aus unserer Collection können nanobeschichtet werden.
 All upholstery materials in our collection can be treated with Nano protection.
 Tous les tissus de notre collection peuvent être protégés grâce à un nano-revêtement.
 Alle stoffen binnen onze collectie kunnen met een Nanocoating worden behandeld.

Felicity	G3	Nummer
Gabriel		5360 - 5368
Material	recyceltes Polyester	100%
Entflammbarkeit	BS EN 1021 1&2 Cigarette and Match, CA TB 117-2013 Wird auch andere Entflammbarkeitsnormen erfüllen. Die Schwerentflammbarkeit hängt von den verwendeten Komponenten ab.	OK.
Gewicht	g/lfm	430
Breite	cm	140
Lichtechtheit	EN ISO 105-B02	5 - 7
Reibechtheit	EN ISO 105x12 (nass / trocken)	4 - 5 / 4 - 5
Scheuerfestigkeit	Scheuertouren Martindale (EN ISO 12947-2)	100.000

Harlequin	G3 / 70	Nummer
Gabriel		7260 - 7276
Material	Polyester	100%
Entflammbarkeit	BS 5852 Part 1 0,1 Cigarette & Match, BS EN 1021 1&2 Cigarette & Match CA TB 117-2013 Wird auch andere Entflammbarkeitsnormen erfüllen. Die Schwerentflammbarkeit hängt von den verwendeten Komponenten ab.	OK.
Gewicht	g/lfm	510
Breite	cm	160
Pilling	Skala 1-5, max. 5 - EN ISO 12945-2	5
Lichtechtheit	Skala 1-8, max. 8 - EN ISO 105-B02	5 - 7
Reibechtheit	Skala 1-5, max. 5 - EN ISO 105x12	4 - 5 / 4 - 5
Scheuerfestigkeit	Scheuertouren Martindale (EN ISO 12947-2)	100.000

Main Line Flax	G4	Nummer
Camira		7400 - 7411
Material	Schurwolle Flachs	70% 30%
Entflammbarkeit	EN 1021 - 1 (cigarette), EN 1021 - 2 (match), BS 7176 Low Hazard, BS 5852 Ignition Source 5, BS 7176 Medium Hazard, NF D 60-013, ÖNORM B 3825 & A 3800-1 (58 kg/m3 CMHR Foam), UNI 9175 Classe 1 IM Die Schwerentflammbarkeit hängt von den verwendeten Komponenten ab.	OK.
Gewicht	g/lfm	612
Breite	cm	140
Lichtechtheit	ISO 105 - B02	5
Reibechtheit	ISO 105 - X12 (nass / trocken)	3 / 4
Scheuerfestigkeit	Scheuertouren Martindale (EN ISO 12947-2)	≥ 50.000

Rivet	G1	Nummer
Camira		1250, 1257 - 1259, 1261
Material	REPREEVE®, recyceltes Polyester	100 %
Entflammbarkeit	EN 1021 - 1 (Zigarettestest), EN 1021 - 2 (Streichholztest), BS 7176 Low Hazard, UNI 9175 Classe 1 IM Die Schwerentflammbarkeit hängt von den verwendeten Komponenten ab.	OK.
Gewicht	g/lfm	392
Breite	cm	140
Lichtechtheit	ISO 105 - B02	6
Reibechtheit	ISO 105 - X12 (nass / trocken)	4 / 4
Scheuerfestigkeit	Scheuertouren Martindale (EN ISO 12947-2)	≥ 80.000

Runner	G3 / 50	Nummer
Gabriel		5290 - 5298
Material	Polyester	100%
Entflammbarkeit	BS EN 1021-2 Match, CA TB 117-2013 , BS EN 1021-1 Cigarette Class Uno UNI 9175 Class 2 I EMME Wird auch andere Entflammbarkeitsnormen erfüllen. Die Schwerentflammbarkeit hängt von den verwendeten Komponenten ab.	OK.
Gewicht	g/lfm	510
Breite	cm	160
Pilling	Skala 1-5, max. 5 - EN ISO 12945-2	5
Lichtechtheit	Skala 1-8, max. 8 - EN ISO 105-B02	5 - 7
Reibechtheit	Skala 1-5, max. 5 - EN ISO 105x12	4 - 5 / 4 - 5
Scheuerfestigkeit	Scheuertouren Martindale (EN ISO 12947-2)	70.000

Alle Stoffe aus unserer Collection können nanobeschichtet werden.
All upholstery materials in our collection can be treated with Nano protection.
Tous les tissus de notre collection peuvent être protégés grâce à un nano-revêtement.
Alle stoffen binnen onze collectie kunnen met een Nanocoating worden behandeld.

Step* / Step Melange	G3 / 50	Nummer
Gabriel		5300 - 5302, 5304 - 5305* 5310 - 5311, 5313 - 5316
Material	Trevira CS	100%
Entflammbarkeit	IMO MSC 307(88) Annex 1 part 8, MED Certificate IMO, DIN 4102 B1, NFP 92-503/504/505 M1, BS EN 1021 1&2 Cigarette & match, BS EN 1021-1 Cigarette, BS 5852 Part 1 0,1 Cigarette & match, BS 5852 Crib 5, ÖNORM B 3825-B1-3800-Q1 UK, FAR/JAR 25.853 (a) (i) (ii), BS 7176 Medium hazard, AM 18 - NF D 60-013-(only for fabric), CA TB 117-2013, Class Uno UNI 9175 Class 1 I EMME, DIN EN 13501-1 B-s1,d0 Wird auch andere Entflammbarkeitsnormen erfüllen. Die Schwerentflammbarkeit hängt von den verwendeten Komponenten ab.	OK.
Gewicht	g/lfm	470
Breite	cm	140
Pilling	Skala 1-5, max. 5 - EN ISO 12945-2	4 - 5
Lichtechtheit	Skala 1-8, max. 8 - EN ISO 105-B02	5 - 7
Reibechtheit	Skala 1-5, max. 5 - EN ISO 105x12	4 - 5 / 4 - 5
Scheuerfestigkeit	Scheuertouren Martindale (EN ISO 12947-2)	100.000

Synergy	G5	Nummer
Camira		7420 - 7429
Material	Schurwolle Polyamid	95% 5%
Entflammbarkeit	EN 1021 - 1 (cigarette), EN 1021 - 2 (match), BS 7176 Low Hazard, NF D 60-013, ÖNORM B 3825 & A 3800-1 (58 kg/m3 CMHR Foam), UNI 9175 Classe 1 IM EN 13501 Adhered Class D, s1, EN 13501 Un-adhered Class E, s2, d0 Die Schwerentflammbarkeit hängt von den verwendeten Komponenten ab.	
Gewicht	g/lfm	650
Breite	cm	140
Lichtechtheit	ISO 105 - B02	5
Reibechtheit	ISO 105 - X12 (nass / trocken)	4 / 4
Scheuerfestigkeit	Scheuertouren Martindale (EN ISO 12947-2)	>100.000

Xtreme	G2 / 10	Nummer
Camira		1020, 1021, 1023, 1024, 1029, 1039, 1082, 1107, 1109, 1115, 1116
Material	recyceltes Polyester	100%
Entflammbarkeit	BS 5852 Ignition Source 5, BS 7176 Medium Hazard, DIN 4102 B1, NF D 60-013, ÖNORM B 3825 & A 3800-1 (over 58 kg/m3 CMHR foam), BS 476 Part 7 Class 1 Die Schwerentflammbarkeit hängt von den verwendeten Komponenten ab.	OK.
Gewicht	g/lfm	435
Breite	cm	140
Lichtechtheit	ISO 105 - B02	6
Reibechtheit	ISO 105 - X12 (nass/trocken)	4 / 4
Scheuerfestigkeit	Scheuertouren Martindale (ISO 12947-2)	≥100.000

24/7 Flax	G4 / 70	Nummer
Camira		7220 - 7222
Material	Polyamid Schurwolle Flax	50% 30% 20%
Entflammbarkeit	EN 1021 - 1 (Zigarettestest), EN 1021 - 2 (Streichholztest), BS 7176 Low Hazard BS 5852 Ignition Source 5, BS 7176 Medium Hazard, NF D 60-013, UNI 9175 Classe 1 IM Die Schwerentflammbarkeit hängt von den verwendeten Komponenten ab.	OK.
Gewicht	g/lfm	546
Breite	cm	140
Lichtechtheit	ISO 105 - B02	5
Reibechtheit	ISO 105 - X12 (nass/trocken)	4 / 4
Scheuerfestigkeit	Scheuertouren Martindale (ISO 12947-2)	≥200.000

Alle Stoffe aus unserer Collection können nanobeschichtet werden.

All upholstery materials in our collection can be treated with Nano protection.

Tous les tissus de notre collection peuvent être protégés grâce à un nano-revêtement.

Alle stoffen binnen onze collectie kunnen met een Nanocoating worden behandeld.

Classic Nappa	G6 / 60	Nummer
Fiedler		636, 640, 641, 642, 643
Material	Fassdurchgefärbtes vollnarbiges Rindleder Stärke 1,0/1,2 mm	
Brandschutznorm Brennrate mm/min	DIN EN 1021 Teil 1 + 2 DIN75200	OK. < 100
Weiterreißfestigkeit (N/mm)	DIN EN ISO 3377-1	> 20 N
Lichtecheit (WBS-Stufe)	DIN EN ISO 105-B02	> 4
Reibechtheit Veslic (Graumaßstab Stufe 1-5)	DIN EN ISO 11640 500 Touren trocken / 80 Touren naß / 50 Touren Schweiß pH 9	> 4 / 3 - 4 / 3 - 4
Dauerfaltverhalten (nach 50.000 Knickungen)	DIN EN ISO 5402	keine Risse

Naturale	G7 / 65	Nummer
Fiedler		660, 661, 662, 663, 664
Material	Rindleder mit unverwechselbarem Griff, ausschließlich erstklassige europäische Rohware, Mineralgerbung Stärke 0,9 / 1,1 mm	
Brandschutznorm	DIN EN 1021 Teil 1+2	OK.
Weiterreißfestigkeit (N/mm)	DIN EN ISO 3377	> 20
Lichtecheit (WBS-Stufe)	DIN EN ISO 105-B02	> 3
Reibechtheit Veslic (Graumaßstab Stufe 1-5)	DIN EN ISO 11640 50 Touren trocken / 20 Touren nass / 20 Touren Schweiß pH 8	≥ 3 / ≥ 3 / ≥ 3

Objekt	G6 / 60	Nummer
Fiedler		638, 639, 6390
Material	Durchgefärbtes, korrigiertes, mit feinen Narben geprägtes Nappaleder mit aller - höchsten Gebrauchseigenschaften Stärke 1,0 / 1,2 mm	
Brenntest, Zigarettenbrenntest	Brandschutz: nach Test bestanden: BS 5852: 1990 section 5 ignition source crip 5, NFD 60013, Schwer entflammbar nach DIN 75200 und DIN EN ISO 1021 Teil I + II. OBJEKT ist säure- und laugenbeständig ausgerüstet (EN-ISO 105-E04); urinbeständig, zusätzlich hydrophobiert	B=0
Reißfestigkeit	ISO 3377-1	>20
Lichechtheit	ISO 105 B02	>5
Reibechtheit	Veslic (Graumaßstab Stufe 1-5) 500 Touren trocken / 250 Touren nass / 80 Touren Schweiß pH 9 (DIN EN ISO 11640)	>5 / >4 / >4

Palermo	G6 / 60	Nummer
Fiedler		610
Material	Hochwertiges feinnarbiges Semianilin Stärke 1,2 / 1,4 mm	
Brenntest, Zigarettenbrenntest	DIN EN 1021 Teil 1 + 2	OK.
Weiterreißfestigkeit (N)/mm	DIN EN ISO 3377-1	≥20 N
Lichechtheit	DIN EN ISO 105-B02	≥4
Reibechtheit	500 Touren trocken / 80 Touren nass / 50 Touren Schweiß (DIN EN ISO 11640)	≥4
Dauerfaltverhalten (nach 50.000 Knickungen)	DIN EN ISO 5402	i.O.

Alle Stoffe aus unserer Collection können nanobeschichtet werden.

All upholstery materials in our collection can be treated with Nano protection.

Tous les tissus de notre collection peuvent être protégés grâce à un nano-revêtement.

Alle stoffen binnen onze collectie kunnen met een Nanocoating worden behandeld.

Palena	G3 / 30	Nummer
Kiefer		3010 - 3015
Material	PVC-Compound (Beschichtung) BW/PES-Gestrick (Träger)	90% 10%
Brandschutznorm	NF M2, BS5852 IS-0+1, EN1021-1+2, DIN4102 (Part 1, B2), MVSS302, DIN53438 (Part 2), FAR 25.853, ÖNORM B3825 schwer brennbar (B1), ÖNORM A 3800-1 Q1, UNI 9175/87 (1.II.M)	OK.
Gewicht	g/m2	700 +/- 50
Breite	cm	137
Dicke	mm	1,25 +/- 0,2
Lichtechtheit	DIN/EN/ISO 105-B02	≥ Stufe 5
Reibechtheit	DIN EN ISO 105-X12 (nass / trocken)	4 / 4
Scheuerfestigkeit	Scheuertouren Martindale DIN EN ISO 5470-2	> 50.000
Sorrento	G4 / 70	Nummer
Kiefer		3080 - 3082
Material	PU-Finish PVC-Compound (Beschichtung) BW-Gewebe (Träger)	1% 74% 25%
Brandschutznorm	DIN EN 1021-1+2, BS 5852 IS-0+1, MVSS302	OK.
Gewicht	g/m2	780
Breite	cm	150
Dicke	mm	1,6
Lichtechtheit	DIN EN ISO 105-B02	≥ Stufe 5
Reibechtheit	DIN EN ISO 105-X12 (nass / trocken)	4,5 / 4,5
Scheuerfestigkeit	Scheuertouren Martindale DIN EN ISO 12947-2	50.000
Sotega	G4 / 30	Nummer
Kiefer		3021 - 3025
Material	PU-Finish PVC-Compound (Beschichtung) BW-Gewebe (Träger)	2% 73% 25%
Brandschutznorm	-	
Gewicht	g/m2	780 +/- 50
Breite	cm	150
Dicke	mm	1,7 +/- 0,2
Lichtechtheit	DIN EN ISO 105-B02	≥ Stufe 5
Reibechtheit	DIN EN ISO 105-X12 (nass / trocken)	4,5 / 4,5
Scheuerfestigkeit	Scheuertouren Martindale DIN EN ISO 5470-2 (trocken)	> 50.000
Stamskin One	G7	Nummer
Kiefer		3210 - 3214
Material	Mehrschichtverbund auf Polyesterträger	
Brandschutznorm	M1/NFP92.507, BS 5852 (Crib 5), NFD60-013 (AM18), CAL TB 117-2013 NFPA 260, Test cigarette / Match EN 1021.1-1021.2 IMO MSC.307 (88) (201 FTP Code) Annex 1 part 8, Aeronautical test FAR/JAR 28-853/855	OK.
Gewicht	g/m2	650
Breite	cm	144
Dicke	mm	0,8
Reißkraft (Kette/Schuss)	EN ISO 1421 (daN/5 cm)	> 350 / 280
Scheuerfestigkeit	Scheuertouren Martindale EN ISO 12947-2	> 120.000
Schimmelhemmend ausgerüstet	EN ISO 846-A	Grad 0, ausgezeichnet
Tundra	G3 / 30	Nummer
Kiefer		310T, 311T, 381T
Material	PVC-Compound (Beschichtung) BW/PES-Gestrick (Träger)	90% 10%
Brandschutznorm	-	
Gewicht	g/m2	680
Breite	cm	137
Dicke	mm	1,0
Lichtechtheit	DIN EN ISO 105-B02	≥ Stufe 5
Reibechtheit	DIN EN ISO 105-X12 (nass / trocken)	4,5 / 4,5
Scheuerfestigkeit	Scheuertouren Martindale (DIN EN ISO 5470-2)	> 50.000

Alle Stoffe aus unserer Collection können nanobeschichtet werden.

All upholstery materials in our collection can be treated with Nano protection.

Tous les tissus de notre collection peuvent être protégés grâce à un nano-revêtement.

Alle stoffen binnen onze collectie kunnen met een Nanocoating worden behandeld.

Pflegeempfehlungen

Cleaning instructions / Conseils d'entretien / Onderhoudsaanwijzingen

Stoff

Trockenschäum, nicht reiben und nicht bürsten.

Kunstleder

Mit feuchtem Tuch abwischen; keine Säuren bzw. Lösungsmittel verwenden.

Echtes Leder

Mit feuchtem Tuch oder handelsüblichen Spezialpflegemitteln.

Eventuelle Farb- und Strukturabweichungen zwischen den Originalmaterialien und den abgebildeten Mustern sind drucktechnisch bedingt und können daher nicht als Reklamationsgrund anerkannt werden.

Fabrics

Use dry foam upholstery cleaner; do not rub or brush.

Vinyl

Wipe with damp cloth; do not use chemical solutions.

Leather

Wipe with damp cloth, or use commercially available cleaning agents.

Any differences in colour or texture which may occur between the original materials and the illustrated samples are due to the printed reproduction and cannot, therefore, be accepted as cause for complaint.

Tissu

Bombe nettoyante à mousse sèche. Ne pas frotter ni brosser.

Similicuir

Essuyer avec un chiffon humide; ne pas utiliser de produits acides ou corrosifs.

Cuir

Essuyer avec un chiffon humide ou à l'aide d'un produit spécial pour le traitement des cuirs de préférence incolore.

Les éventuelles différences de couleurs entre les matériaux réels et les photos des catalogues sont dues aux techniques d'impression et ne peuvent donc pas faire l'objet de réclamations.

Stof

Droogschuim, niet wrijven en niet borstelen.

Kunstleder

Met vochtige doek afnemen; geen zuren, c.q. oplosmiddelen gebruiken.

Echt Leder

Met vochtige doek afnemen of met speciale leder-cleaner.

Eventuele kleur en structuurafwijkingen tussen de originele materialen en de afgebeelde kleurstalen is mogelijk druktechnisch onvermijdbaar en kunnen daarom niet als gereclameerd behandeld worden.

Reinigungs- und Pflegeanleitung für nanobeschichtete Stoffe:

Aufgetretene Flecken stets sofort behandeln. Fleck mit einem saugfähigen Tuch aufnehmen.

Achtung: niemals reiben. Gehen Sie bei der Fleckentfernung von außen nach innen vor, um den Fleck nicht zu verteilen.

Bei eingetrockneten Verunreinigungen bitte die groben Anteile entfernen (z.B. abbürsten) und anschließend den Fleck mit einem feuchten Tuch oder Schwamm aufnehmen (s. o.). So lange wiederholen, bis der Fleck entfernt ist.

Bei hartnäckigen Verschmutzungen empfehlen wir einen milden Tensidreiniger mit einem pH-Wert von 5-7 mit hinzuzuziehen und wie oben beschrieben den Fleck zu entfernen. Tensidrückstände anschließend mit Wasser aus dem Textil entfernen. Pflegeanleitung des Textilherstellers beachten.

Die Dauerhaftigkeit der Oberflächenveredelung hängt stark von der Art und Häufigkeit der Reinigung und Pflege der Oberfläche ab.

Cleaning and care instructions for Nano coated materials:

Always deal with spillages immediately.

Using an absorbent cloth soak up the liquid residue. N.B. Do NOT rub any stains or spillage.

When removing a stain, work from the outside inwards to avoid spread or dilution.

If the spillage has dried, please remove the bulk of it (e.g. with a brush) and then soak up the stain with a moist cloth or sponge (as above). Repeat until the stain has been removed.

With more stubborn stains, we recommend using a mild surface cleaner with a pH of 5-7 and removing the stain as described above. Then remove any residue from the textile with water, making sure to follow any care instructions from the textile manufacturer.

The type and frequency of cleaning and care the surface receives will largely determine how the longevity and quality of the textile in question.

Instructions de nettoyage et d'entretien pour les tissus avec nano-rvêtement :

Traitez toujours les taches immédiatement. Épongez la tache avec un chiffon absorbant.

Attention : ne frottez jamais.

Lors de l'élimination des taches, procédez de l'extérieur vers l'intérieur pour éviter que la tache ne s'étende.

Si les salissures ont séché, éliminez le plus gros (par ex. à l'aide d'une brosse) et absorbez la tache avec un chiffon ou une éponge humide (voir ci-dessus). Répétez l'opération jusqu'à ce que la tache ait disparu.

Pour les salissures tenaces, nous recommandons d'utiliser un nettoyeur tensioactif doux ayant un pH entre 5 et 7, et d'enlever la tache comme décrit ci-dessus. Éliminez ensuite les résidus de l'agent tensioactif situés sur le textile avec de l'eau. Suivez les instructions d'entretien du fabricant du textile.

La durabilité du revêtement dépend fortement du type et de la fréquence de nettoyage et d'entretien de la surface.

Reinigingsvoorschriften voor stoffen met een Nano behandeling:

Behandel ontstane vlekken altijd direct.

Neem de vlek op met een absorberende doek.

Let op: nooit wrijven. Werk bij de vlekverwijdering van buiten naar binnen, om de vlek niet te verspreiden.

Verwijder bij ingedroogde verontreinigingen de grove delen (bijv. door deze weg te borstelen) en neem aansluitend de vlek op met een vochtige doek of spons (zie hierboven). Herhaal dit tot de vlek is verwijderd.

Bij hardnekkige vervuilingen adviseren wij een milde tensidehoudende reiniger met een pH-waarde van 5-7 te nemen en de vlek te verwijderen zoals hierboven beschreven. Verwijder aansluitend de tensideresten met water uit het textiel. Neem het reinigingsvoorschrift van de textielabrikant in acht.

De duurzaamheid van de oppervlakte veredeling is sterk afhankelijk van het soort reiniging en verzorging van het oppervlak en de frequentie hiervan.

Verwendbarkeit der Stoffe für einzelne Produktgruppen

Fabric Suitability Matrix

Tissus possibles selon les groupes de produits

Beschikbaarheid van stoffen voor afzonderlijke productgroepen

Stoffgruppe	Bezugsname	Material	Calyx	Glooch	Coloq	Com4lounge	CoreChair	Drumback	F1	F2	Impulse / Too	Klikit	Linea	Newback	Object	Organic Office	Organic Work	Organik Link *	Organik Link **	Pure	Repend *	Repend **	Scope	Solix	Start	Tika	Toro
G1	Alba	Stoff		●	●	●		●	●	●	●	●	●	●	●	●	●	●	●		●	●	●	●	●	●	●
	Bondai	Stoff		●	●			●	●	●	●	●	●	●	●	●	●	●	●		●	●	●	●	●	●	●
	Era	Stoff	●	●	●	●		●	●	●	●	●	●	●	●	●	●	●	●	●	●	●	●	●	●	●	●
	Rivet	Stoff		●				●	●	●	●	●	●	●	●							●		●	●		●
G2	Atlantic	Stoff		●	●	●		●	●	●	●	●	●	●	●	●	●	●	●	●	●	●	●	●	●	●	●
	Bond	Stoff	●	●	●	●		●	●	●	●	●	●	●	●	●	●	●	●	●	●	●	●	●	●	●	●
	Xtreme	Stoff		●	●	●		●	●	●	●	●	●	●	●	●	●	●	●	●	●	●	●	●	●	●	●
G3	Felicity	Stoff		●	●	●		●	●	●	●	●	●	●	●	●	●	●	●	●	●	●	●	●	●	●	●
	Harlequin	Stoff		●				●	●	●	●	●	●	●	●	●	●	●	●	●		●	●	●	●	●	●
	Palena	Kunstleder		●	●			●	●	●	●	●	●	●	●	●	●	●	●	●	●	●	●	●	●	●	●
	Runner	Stoff		●				●	●	●	●	●	●	●	●	●	●	●	●	●	●	●	●	●	●	●	●
	Step/Step Melange	Stoff	●	●	●	●		●	●	●	●	●	●	●	●	●	●	●	●	●	●	●	●	●	●	●	●
	Tundra	Kunstleder		●	●			●	●	●	●	●	●	●	●	●	●	●	●	●	●	●	●	●	●	●	●
G4	24/7 Flax	Stoff **							●														●			●	
	Hi Tech	Stoff *							●		●		●														
	Main Line Flax	Stoff	●	●	●	●		●	●	●		●	●	●	●	●	●	●	●	●	●	●	●	●	●	●	●
	Mano S	Kunstleder/ESD *							●		●		●														
	Sorrento	Kunstleder		●	●																						
	Sotega	Kunstleder		●	●			●	●	●	●	●	●	●	●	●	●	●	●	●	●	●	●	●	●	●	●
G5	Synergy	Stoff	●	●	●	●		●	●	●	●	●	●	●	●	●	●	●	●	●	●	●	●	●	●	●	●
G6	Classic Nappa	Leder		●	●	●																				●	
	Object	Leder		●	●	●		●	●	●	●	●	●	●	●	●	●	●	●	●	●	●	●	●	●	●	●
	Palermo	Leder		●	●	●		●	●	●	●	●	●	●	●	●	●	●	●	●	●	●	●	●	●	●	●
G7	Naturale	Leder		●	●	●		●	●	●	●	●	●	●	●	●	●	●	●	●	●	●	●	●	●	●	●
	Stamskin One	Kunstleder		●			●																				
	Kobleder	Strick					●																				

Weitere Bezugstoffe sind auf Anfrage erhältlich.

Other fabrics and c.o.m. are available on request / D'autres tissus sont disponibles sur demande / Meerdere stoffen zijn op aanvraag beschikbaar.

Stoff *	Stoffe mit Ableitwiderstand, geprüft nach EN 61340-5-1. Certified to EN 61340-5-1 4 / Résistance anti-décharge électrique certifiée selon la norme européenne 61340-5-1 / Antistatische geleiding getest volgens norm EN 61340-5-1
Stoff **	Speziell geeignete Stoffe für den Bezug von 24-Stunden Stühlen. 24-hour fabric / Tissus convenant particulièrement pour le revêtement de sièges de travail 24/24 / Speciale stoffen voor toepassing op 24-uurs stoelen
Repend *	Sitzpolster Seat cushion / Assise garnie / Zitting gestoffeerd
Repend **	Vollpolster Fully upholstered lining / Coque entièrement garnie / Volledig gestoffeerd
Organik Link *	Sitz- und Rückenpolster Module + Backrest / Module + Dossier / Module + Rugleuning
Organik Link **	Abschirmung Screening / Cloisonnement / Achterwand



Viasit Bürositzmöbel GmbH
Boxbergweg 4
66538 Neunkirchen
Germany

Viasit International Ltd
104-110 Goswell Road
London EC1V 7DH
United Kingdom

www.viasit.com
info@viasit.com

Member of  **Rat für Formgebung**
German Design Council

